

### **III - ÁREA DE INFLUÊNCIA**

A área de influência do empreendimento pode ser descrita como o espaço passível de sofrer impactos tanto negativos quanto positivos em seus aspectos físicos, bióticos e socioeconômicos, decorrentes da implantação e operação das intervenções propostas. A definição de seus limites geográficos é um dos requisitos legais para avaliação dos impactos ambientais, sendo legalmente requerida pela Resolução Conama nº 001/1986, no item III, de seu artigo 5:

“Artigo 5º - O estudo de impacto ambiental, além de atender à legislação, em especial os princípios e objetivos expressos na Lei de Política Nacional do Meio Ambiente, obedecerá às seguintes diretrizes gerais:

(...)

III – Definir os limites da área geográfica a ser direta ou indiretamente afetada pelos impactos, denominada área de influência do projeto, considerando, em todos os casos, a bacia hidrográfica na qual se localiza.”

Além disso, a delimitação das áreas de influência é determinante para o estudo como um todo, uma vez que somente após esta etapa é possível orientar as diferentes análises temáticas, bem como, avaliar a intensidade, magnitude, durabilidade e grau de reversibilidade dos impactos ambientais sobre os diferentes meios afetados. Após a identificação dos impactos ambientais e da dimensão de sua respectiva influência, é possível elaborar medidas compensatórias e mitigadoras, para os impactos negativos, e potencializadoras, para os positivos, considerando a abrangência das ações a serem tomadas.

Desta forma, as áreas de influência para as obras de expansão dos terminais MultiRio e MultiCar, localizados no porto do Rio de Janeiro, foram definidas a partir da análise das intervenções de engenharia e seus aspectos associados, inerentes a este tipo de empreendimento, confrontadas com as vulnerabilidades

de cada meio afetado. Foram considerados os componentes ambientais que, de alguma forma, têm seus aspectos alterados ou potencialmente alterados.

### ***III.1 - Área de Influência Direta (AID)***

Define-se como Área de Influência Direta (AID), a área real ou potencialmente sujeita a impactos diretos oriundos da implementação/expansão de um determinado empreendimento e suas futuras atividades operacionais

Vale destacar que a delimitação da área de influência direta difere entre os meios natural (Meios Físico e Biótico) e antrópico (Meio Socioeconômico) devido à individualidade dos processos inerentes à dinâmica dos diferentes fatores ambientais. Os critérios adotados para esta delimitação são discriminados a seguir.

#### ***III.1.1 - Meios Físico e Biótico***

Para definição da AID dos Meios Físico e Biótico foram consideradas as áreas que serão diretamente impactadas pelo empreendimento em termos de modificações de suas condições físicas naturais, ou seja, as interferências previstas pelo projeto de expansão dos terminais MultiRio e MultiCar durante e após a realização das obras de expansão, adicionadas das áreas potencialmente afetadas pela extensão das alterações nos padrões ambientais do entorno.

Para que se efetive a expansão proposta para os terminais estão previstas obras de estaqueamento e aterro que terão como consequência a redução de parte do espelho d'água da Baía de Guanabara. Ainda, na retroárea de ambos os terminais foram projetadas edificações e modificações que irão alterar o layout atual do porto. Em função da interferência prevista tanto na área a ser expandida quanto na área atual dos terminais, estas foram incorporadas à AID dos Meios Físico e Biótico.

Foram considerados também como parte integrante da AID os locais potencialmente atingidos pela pluma de sedimentos ressuspensos pelas atividades relacionadas ao aterro e a expansão do cais, definidos a partir do

Estudo de Modelagem Hidrodinâmica (Anexo III-1) e da caracterização sedimentológica. Esta distância foi calculada com base em um valor máximo de velocidade das correntes obtido pelo modelo na área de intervenção do empreendimento. A este dado foi associada a velocidade de sedimentação das partículas de diâmetro 0,062 mm, segundo Suguio (1973), e obtida a resultante do deslocamento máximo. Este diâmetro é referente ao limite de tamanho de sedimentos finos, já que a área possui sedimentos superficiais basicamente dentro desta fração. Desta forma, chegou-se a um valor aproximado de 350 m de raio, totalizando uma área de aproximadamente 0,4 km<sup>2</sup>.

Sendo assim, a Área de Influência Direta (AID) dos meios físico e biótico do empreendimento abrange:

- As áreas atuais dos terminais MultiRio e MultiCar, que serão potencialmente modificadas;
- As áreas a serem expandidas, que serão alvo de aterro e estaqueamento;
- Os locais potencialmente afetados por uma eventual alteração na concentração de sedimentos em suspensão.

A AID delimitada para os meios físico e biótico, com cerca de 0,8 km<sup>2</sup> de área, é apresentada no Mapa III.1.1-1 – Área de Influência Direta dos Meios Físico e Biótico.

### **III.1.2 - Meio Socioeconômico**

Para definição da Área de influência Direta do Meio Socioeconômico foram analisados fatores importantes como geração de empregos e pressão sobre a infraestrutura de transportes no tocante à circulação de veículos.

A partir dessa análise, para composição da Área de Influência Direta (AID) do meio socioeconômico, foi considerado o bairro do Caju, onde estão inseridos os terminais MultiRio e MultiCar e suas principais vias de acesso. Na AID estão localizadas as principais comunidades afetadas pelo empreendimento, seja pelo

incremento na circulação de veículos, tanto na fase de implantação quanto na fase de operação, seja pela geração de expectativas, associada à proximidade e à visibilidade dos terminais. A AID delimitada para o Meio Socioeconômico, equivalente aos limites do bairro do Caju, é apresentada no Mapa III.1.2-1 – Área de Influência Direta do Meio Socioeconômico.

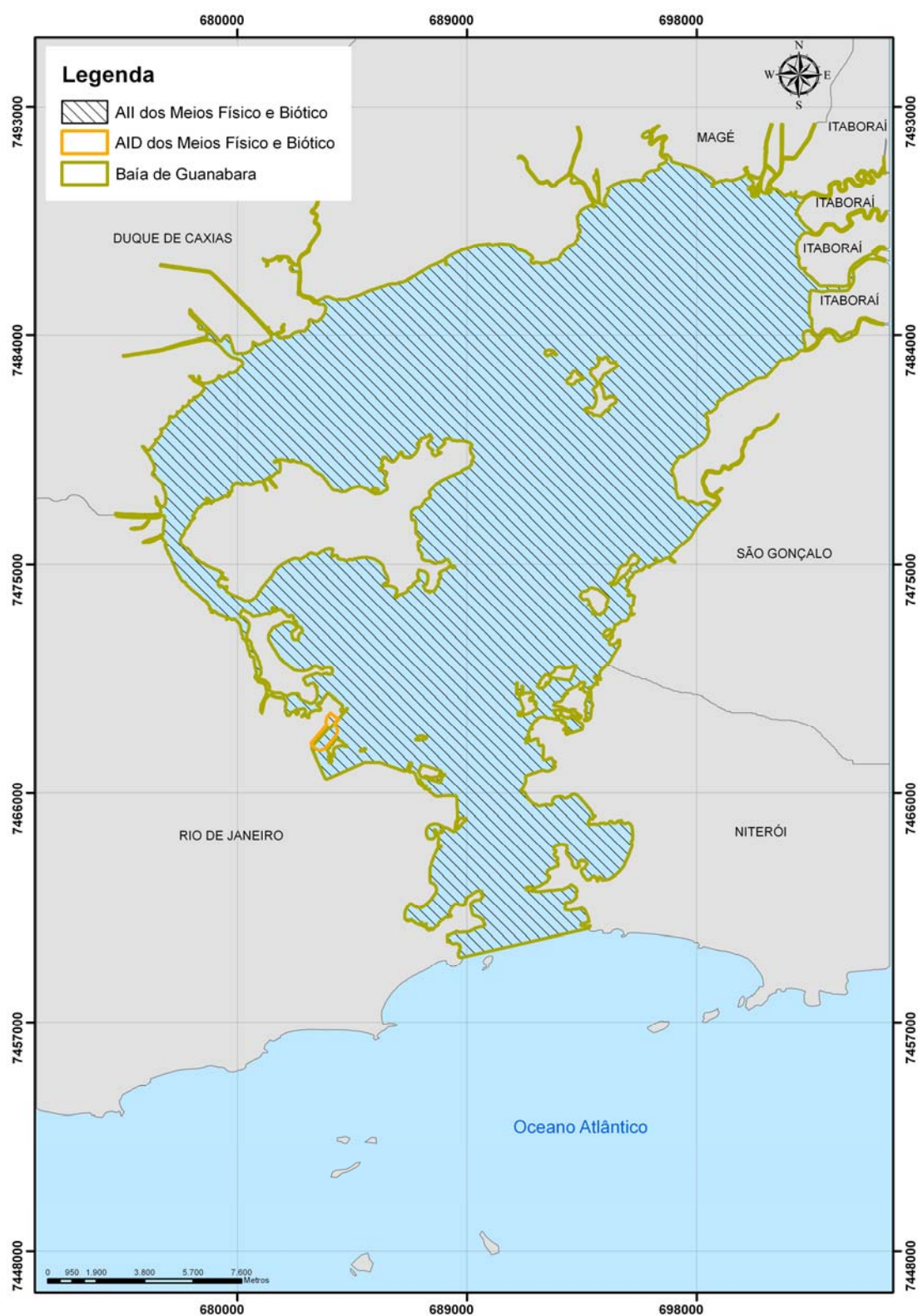
### **III.2 - Área de Influência Indireta (AII)**

Entende-se como Área de Influência Indireta (AII) a área real ou potencialmente sujeita a impactos indiretos da ampliação do terminal. Assim como para a AID, a delimitação da AII também é distinta entre os Meios Físico e Biótico (ambiente natural) e o Meio Socioeconômico (ambiente antrópico). Os critérios estabelecidos para esta delimitação são descritos a seguir.

#### **III.2.1 - Meios Físico e Biótico**

A Baía de Guanabara, por suas características morfológicas e limites geográficos bem definidos, representa a provável extensão máxima dos impactos associados à expansão dos terminais MultiRio e MultiCar. Em uma segunda análise é possível considerar que toda a área do espelho d'água da Baía de Guanabara pode ser potencialmente afetada pelo empreendimento, mesmo que de forma indireta. Deste modo, foi considerada como integrante da Área de Influência Indireta (AII) dos Meios Físico e Biótico a porção imersa e os ecossistemas costeiros, como manguezais e costões rochosos, banhados pela Baía, considerados como de vital importância para o equilíbrio ambiental da região.

Além disso, acrescenta-se à AII a área previamente delimitada para a AID do empreendimento, mais especificamente, as áreas emersas da AID, referentes à configuração atual dos terminais MultiRio e MultiCar, conforme ilustra a Figura III.2.1-1.



**Figura III.2.1-1– Área de Influência Indireta dos Meios Físico e Biótico**



### III.2.2 - Meio Socioeconômico

Pelo alcance da movimentação comercial decorrente da expansão dos terminais MultiRio e MultiCar, os dados relativos aos aspectos econômicos de mão de obra e tributação serão abordados dentro dos limites do município do Rio de Janeiro, onde estarão concentrados os serviços e atividades decorrentes das obras e os impactos inerentes à geração de empregos diretos, indiretos e tributos. A delimitação da AI do Meio Socioeconômico, equivalente aos limites municipais do Rio de Janeiro, é ilustrada na Figura III.2.2-1.



**Figura III.2.2-1 – Área de Influência Indireta do Meio Socioeconômico**

Para fins de análise, no entanto, foi dada ênfase à 1ª Região Administrativa (RA) Zona Portuária, onde se localiza, além do bairro do Caju, outros bairros da cidade onde predomina a atividade portuária, relacionada diretamente com o empreendimento em questão.